



BIENVENUE  
à la ferme



© Hervé Fabre PHOTOGRAPHY



## SAÔNE-ET-LOIRE

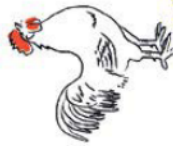
Vente de produits fermiers,  
accueil à la ferme :  
ici vous êtes les **bienvenus**

ÉDITION 2024

[bienvenue-a-la-ferme.com](http://bienvenue-a-la-ferme.com)



CHAMBRE  
D'AGRICULTURE  
SAÔNE-ET-LOIRE



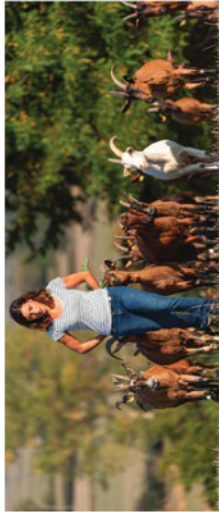
# Envie

DE REDÉCOUVRIR LE BON GOÛT  
ET LES PLAISIRS SIMPLES  
DE LA VIE À LA FERME ?

**NOUS SOMMES PLUS DE  
10 000 AGRICULTEURS ET  
AGRICULTRICES**

partout en France. Chaque petite fleur  
est la promesse de découvrir de bons  
produits fermiers et de vivre des expé-  
riences inoubliables à la ferme.

**BIEN DE CHEZ NOUS,  
À DEUX PAS DE CHEZ VOUS !**



Vous voulez rencontrer les producteurs ?

C'est possible ! Nous formons les agriculteurs vous accueillent dans leurs fermes.



C'est possible ! Nous formons les agriculteurs vous accueillent dans leurs fermes.



## ICI VOUS ÊTES LES BIENVENUS

Derrière chacun de nos produits,  
un agriculteur engagé a  
plaisir à partager son savoir-faire et  
vous faire découvrir les coulisées  
de sa ferme. Nous vous accueillons  
sur nos exploitations lors  
d'un rendez-vous ou d'une porte ouverte.  
Vous êtes les bienvenus !

**CLIQUEZ, DÉGUSTEZ !**  
bienvenue-a-la-ferme.com



**MANGEZ  
VIVEZ  
fermier**  
en Saône-et-Loire



**MANGEZ  
fermier**

Nous sommes 70 agriculteurs  
Bienvenue à la Ferme en  
Saône-et-Loire prêts à vous  
faire découvrir nos produits  
et la passion de notre métier.  
Notre engagement : vous  
permettre de manger quoti-  
diennement de bons produits  
locaux et de saison. En plus,  
en suivant la petite fleur, vous  
soutenez activement l'agricul-  
teur et l'économie locale de  
votre région.

**VIVEZ  
fermier**

Découvrir la traite des  
vaches, se réveiller au chant  
du coq, se régaler autour  
des meilleurs produits de  
nos terroirs... Pour quelques  
jours, ou quelques heures,  
venez profiter en famille  
ou entre amis des plaisirs  
simples et essentiels de la  
vie à la ferme. Prêts pour  
une expérience inoubliable  
en notre compagnie ? Dé-  
couvrez nos séjours, loisirs  
et offres de restauration sur  
bienvenue-a-la-ferme.com

**MARCHÉS  
de producteurs**

Lieux de vente, ces marchés  
sont avant tout des lieux  
d'échanges privilégiés avec  
des agriculteurs fiers de  
leurs activités, qui aiment  
partager la passion de leur  
métier, expliquer leur  
savoir-faire et faire et  
Venez faire le plein de  
produits fermiers dans  
la bonne humeur !



# Sommaire

## Escargots

Les Escargots d'Amandine (n°7)	p.11
Les Escargots d'Estelle (n°16)	p.15
Ferme de Vainettes (n°56)	p.31

## Fragements et produits laitiers

Chèvre des Filières (n°3)	p.9
Ferme de la Cruzille (n°4)	p.9
Bergère de Santagny (n°9)	p.10
Château de la Truffière (n°6)	p.12
Bergère de Santagny (n°9)	p.13
GAEC Pécoul (n°11)	p.15
Un Petit Coin de Paradis (n°85)	p.15
GAEC de Chevrene (n°16)	p.15
Domaine des Pécouys (n°19)	p.16
Ferme des Bian Vianets (n°24)	p.18
Duo d'Iait (n°27)	p.20
GAEC des Roses (n°28)	p.20
Ferme des Centaux (n°29)	p.20
Chèvre des Bois Saint Romain (n°47)	p.28
Chèvre du Bois Neuf (n°48)	p.28
Chèvre du Mont Sombat (n°49)	p.28
Domaine des Ballières (n°60)	p.28
Le Montot (n°67)	p.31
La Chevre de Fusilly (n°80)	p.32
Chèvre des Terres Chaudes (n°61)	p.32

## Viande bovine

Délices de nos Campagnes (n°1)	p.8
Domaine de la Saulle (n°2)	p.8
Ferme des Grands Genêts (n°8)	p.11
GAEC Pardon (n°12)	p.13
Floreline (n°20)	p.16
Exploitation du Lycée Agricole de Fontaines (n°25)	p.19
Le Grand Karadok (n°28)	p.19
Duo d'Iait (n°27)	p.20
Ferme des Centaux (n°29)	p.20
GAEC Limouzin Bourguigne (n°36)	p.23
Ferme du Mont Rouge (n°36)	p.23
Ferme de Saint-Denis (n°38)	p.24
Ferme de Clusier (n°43)	p.24
Ferme de la Luzerne - GAEC Joly (n°46)	p.27
Chèvre de l'Orléans - GAEC Joly (n°46)	p.27
Ferme de la Mère Boilier (n°54)	p.28
Ferme de Novelle (n°59)	p.30
Ferme des Marguerites (n°62)	p.33

## Viande de porc - charcuterie

Ferme des Blancs (n°13)	p.13
Le Porc Bretonais (n°32)	p.21
Ferme du Mont Rouge (n°36)	p.23
Le Porager de la Tullerie (n°42)	p.25
Chèvre du Mont Sombat (n°49)	p.28
Ferme de la Mère Boilier (n°54)	p.30

## Viande ovine

Bergère de Santagny (n°9)	p.12
Exploitation du Lycée Agricole de Fontaines (n°25)	p.19
Le Grand Karadok (n°28)	p.19
Ferme de Rivault (n°33)	p.22
Ferme du Mont Rouge (n°36)	p.23
Ferme du Clusier (n°43)	p.26
Lagnieu de A à Z (n°44)	p.27
Volaille Camnata (n°45)	p.27
Domaine La Pascente des Vignes (n°52)	p.29
Ferme de la Mère Boilier (n°54)	p.30
Domaine des Marguerites (n°67)	p.37

## Viande caprine

Chèvrene de la Truffière (n°6)	p.10
Ferme des Pécouys (n°19)	p.16
Ferme des Bian Vianets (n°24)	p.18
Duo d'Iait (n°27)	p.20

## Viande de lapin

Sauvons de la Chaux (n°22)	p.17
Volaille Camnata (n°45)	p.27
Philippe Bon (n°63)	p.33

## Volailles - foie gras

Délices de nos Campagnes (n°1)	p.8
Domaine de la Saulle (n°2)	p.8
Bergère de Santagny (n°9)	p.12
Sauvons de la Chaux (n°22)	p.17
Exploitation du Lycée Agricole de Fontaines (n°25)	p.19
Ferme de Rivault (n°33)	p.22
Ferme de Saint-Denis (n°38)	p.24
Ferme d'Artus (n°41)	p.25
Volaille Camnata (n°45)	p.27
Ferme Brasseur Simonet (n°46)	p.27
Chèvrene de la Pascente des Vignes (n°52)	p.30
Ferme de la Mère Boilier (n°54)	p.30
Ferme de Novelle (n°59)	p.30
GAEC du Moulin Broûé (n°53)	p.31
GAEC La Gauloise Noire (n°59)	p.32
Philippe Bon (n°63)	p.33
Domaine des Marguerites (n°67)	p.37

## Miel et produits de la ruche

Erre Miel et Terre (n°5)	p.10
Le Rucher des Bulis (n°23)	p.18
Exploitation du Lycée Agricole de Fontaines (n°25)	p.19
Ferme des Centaux (n°29)	p.20
Mielère de la Natouze (n°30)	p.21

## Céris

Délices de nos Campagnes (n°1)	p.8
Domaine de la Saulle (n°2)	p.8
Bergère de Santagny (n°9)	p.12
Domaine des Pécouys (n°19)	p.16
Exploitation du Lycée Agricole de Fontaines (n°25)	p.19
Duo d'Iait (n°27)	p.20
Ferme du Mont Rouge (n°36)	p.23
Ferme de Marcelton (n°39)	p.24
Ferme d'Artus (n°41)	p.25
Le Porager de la Tullerie (n°42)	p.25
Ferme de la Mère Boilier (n°54)	p.30
Ferme de Novelle (n°59)	p.30
Ferme de Vianets (n°56)	p.31
GAEC du Moulin Broûé (n°53)	p.31
GAEC La Gauloise Noire (n°59)	p.32

## Farines

Ferme des Centaux (n°29)	p.20
GAEC Limouzin Bourguigne (n°36)	p.23
Ferme de Lutane - GAEC Joly (n°46)	p.27

## Légumes

Le Potager de la Tullerie (n°42)	p.25
Erre Miel et Terre (n°5)	p.31
GAEC du Moulin Broûé (n°53)	p.31
Ferme des Marguerites (n°62)	p.33

## Fruits - Epicerie sucrée (glaces, gâteaux, jus, confiseries, confitures, isanas...)

Erre Miel et Terre (n°5)	p.10
Le Jardinier Glacé (n°10)	p.12
Le Château Porter (n°15)	p.14
Floraline (n°20)	p.16
Le Rucher des Bulis (n°23)	p.21
Mielère de la Natouze (n°30)	p.21
Parlons de ferret (n°31)	p.22
Ferme Brasseur Simonet (n°46)	p.25
Ferme Brasseur Simonet (n°46)	p.25
Ferme de Vianets (n°56)	p.31
Chèvrene des Terres Chaudes (n°61)	p.32
Domaine des Marguerites (n°67)	p.37

## Vins / Bières

Château de la Grefrière (n°14)	p.14
Le Château Porter (n°15)	p.14
Domaine des Pécouys (n°19)	p.16
Domaine de Montmarin (n°21)	p.19
Ferme Brasseur Simonet (n°46)	p.25

Non alimentaire (cosmétiques, habits...)	p.1
Mielère de la Natouze (n°30)	p.21
Family Chevre (n°34)	p.22
La Charrette Bleue (n°37)	p.23
Lagnieu de A à Z (n°44)	p.26
Domaine des Vianets (n°51)	p.29
Domaine La Pascente des Vignes (n°52)	p.29

## Découverte et pédagogie

La Bergère de Santagny (n°9)	p.12
Château de la Grefrière (n°14)	p.14
Le Château Porter (n°15)	p.14
Ferme des Bian Vianets (n°24)	p.18
Domaine La Pascente des Vignes (n°52)	p.29
Domaine des marguerites (n°67)	p.37
Les Boîtes en Caboud/Choux (n°68)	p.40

## Activités équestres

Le Moulin de Vaux (n°64)	p.36
Un Petit Coin de Paradis (n°85)	p.36

## Se restaurer à la ferme

Domaine de la Saulle (n°2)	p.9
Château de la Grefrière (n°14)	p.14
Le Potager de la Tullerie (n°42)	p.25
Domaine des Marguerites (n°67)	p.37

## Dormir à la ferme

Domaine de la Saulle (n°2)	p.8
Floraline (n°20)	p.17
Domaine de Montmarin (n°21)	p.17
Le Grand Karadok (n°28)	p.19
Domaine La Pascente des Vignes (n°52)	p.29
Le Moulin de Vaux (n°64)	p.36
Un Petit Coin de Paradis (n°85)	p.36
Site de la Sigale (n°66)	p.37
Ferme Les Gaudoues (n°68)	p.37
Une Pause à La Garte (n°70)	p.40

## Accueil de camping-cars

Délices de nos Campagnes (n°1)	p.8
Chèvrene de la Truffière (n°6)	p.10
Château de la Grefrière (n°14)	p.14
Le Château Porter (n°15)	p.14
Domaine de Montmarin (n°21)	p.17



A

B

C

D

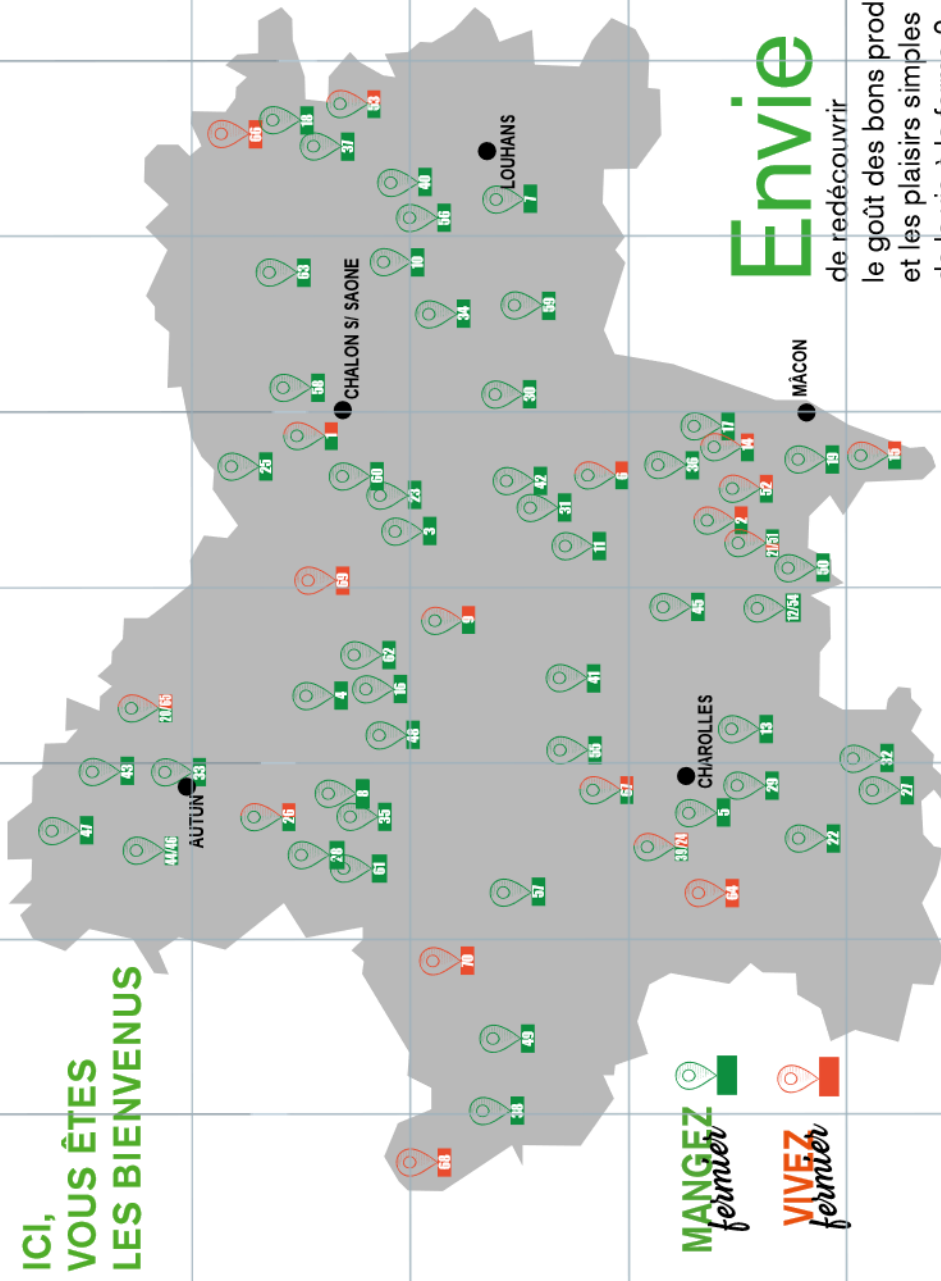
E

F

G

H

ICI,  
VOUS ÊTES  
LES BIENVENUS



**MANGEZ**  
*fermier*

**VIVEZ**  
*fermier*

**Envie**

de redécouvrir

le goût des bons produits  
et les plaisirs simples  
de la vie à la ferme ?



# MANGEZ fermier

## RETROUVEZ les bons produits fermiers, frais et de saison près de chez vous !



### 1. DÉLICES DE NOS CAMPAGNES E2

Stéphanie, Pascal et Florian PEULSON  
GAEC du Grand Coppis - 10 chemin de la Brosse Vessey  
71980 CHATENOUY-LE-ROYAL  
Tél/fax : 03 85 87 86 44 ou 06 15 13 87 88  
delices.campagnes@hdmr1.fr www.delices-de-nos-campagnes-chatenouy-le-royal.fr

FRANCE  
PASSION



#### PRODUITS DE LA FERME :

Volailles de ferme (couteaux, pintades, canes/ canards de barbare) et volailles festives (coqs entiers),  
œufs de poules pleins air, Viande charolaise de nos vaches, fermiers et plats cuisinés par nos soins.  
Vente directe à la ferme sur commande (volailles et viande). Retrouvez également des produits d'autres producteurs.



ACCUEIL À LA FERME :  
Accueil de camping-car

**OUVERTURE :** Magasin ouvert du mercredi au samedi de 8h30 à 13h et le vendredi de 17h à 19h.  
Marchés à la ferme 2024 : 18 mai 2024 et 28 octobre 2024.

### 2. DOMAINE DE LA SAULE E4

Nathalie et Michel POTDEVIN  
3 chemin de la Saule Hameau de Vaux - 71250 JALOGNY  
Tél : 03 85 59 19 75 / 06 72 18 01 53 natrmi.potdevin@orange.fr  
www.chambresdhotelsdevaux.fr



#### CHAMBRES D'HÔTES :

Un verre de lait, volailles de chair (coutelets et veaux de lait), produits de la ferme, miel et confitures maison.  
Le Domaine possède un restaurant gastronomique qui est engagé dans une démarche d'agriculture d'élevage responsable et au bon respect de l'environnement et au bien-être animal.  
Les vaches, des Blondes d'Aquitaine pour passer une nuit... ou des vaches de race normande pour passer une semaine dans une ferme d'élevage.  
Les produits de la ferme sont disponibles sur commande et volailles de chair et veaux de lait sur réservation obligatoire.



### 3. CHEVRERIE DES FILLETIÈRES E3

GAEC La Chèvrerie des Filletières  
Les filletières - 71390 CHENOVES  
Tél : 03 85 44 02 92 ou 06 31 14 81 20 chevrerie-des-filletieres@orange.fr



#### PRODUITS DE LA FERME :

Fromages de chèvre fermiers, spécialités  
bouteurs de culotte, AOP Chantalas.



**OUVERTURE :** Vente à la ferme tous les jours de 8h30 à 13h et de 15h à 19h. Visite libre de la chèvrerie tous les jours, traile à partir de 17h.

### VENTE DE FROMAGES

Tous les jours de 8h30 à 13h et de 15h à 19h  
le dimanche de 8h30 à 13h et de 16h à 18h

### VISITE LIBRE DE LA FERME OUVERT TOUTS LES JOURS

LA CHÈVRERIE DES FILLETIÈRES - 71390 CHENOVES  
TEL : 03 85 44 02 92 - MOB : 06 31 14 81 20

### 4. FERME DE LA CRUZILLE D2

Camille, Gilles, Sylvie et Axelle DEPOIL  
La Cruzille - 71710 LES BIZOTS  
Tél : 06 24 89 35 97  
lafarmedelacruzille@gmail.com



#### PRODUITS DE LA FERME :

Divers fromages de chèvre fermiers au lait cru : fasselles, fromages traditionnels du frès au sec, tome, persicrivra, tuche, Chantrelle, fromages aromatisés...  
Le Domaine possède un atelier de fromages affinés à sans cesse améliorer la qualité de nos produits.  
Nous sommes aujourd'hui repoints par 2 de nos enfants (Camille et Axelle) qui poursuivent cette quête de qualité afin de toujours mieux satisfaire ses fins gourmets. C'est avec plaisir que nous vous accueillons afin de vous faire découvrir notre élevage et nos produits.



**OUVERTURE :** du lundi au samedi : 8h à 12h et de 14h à 17h, fermeture le mardi, dimanches et jours fériés : 8h à 10h.



## 5. ENTRE MIEL ET TERRE

Timothée et Estelle MAZILLE  
35 route du vieux bourg - 71800 DYO  
Tél : 03 85 70 60 12 entre-miel-et-terre@hotmail.fr

### PRODUITS DE LA FERME :

Miel, pain d'épices et autres dérivés de notre production apicole.

**OUVERTURE :** Boutique à la ferme le mardi matin et mercredi matin de 9h à 12h30, vendredi après-midi de 14h à 18h30 et le week-end, sur rendez-vous.

## 6. CHEVRERIE DE LA TRUFIERE

Bérénice, Carine, Marie-Emilie et Sylvain CHOPIN  
Lys - 71460 CHISSEY-LES-MACON  
Tél : 03 85 90 15 26 chevriere@trufiere@orange.fr  
www.chevriere@trufiere.fr

**PRODUITS DE LA FERME :** ACCUEIL À LA FERME : Fromages de chèvre au lait cru, yaourts à boire, terrines et autres produits de notre ferme, camping-cars (2 emplacements)

**OUVERTURE :** Toute l'année - horaires en ligne.



**CHÈVRERIE LA TRUFIÈRE**

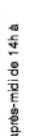
Fromages de chèvre  
Vente directe  
Produits fermiers  
Visite libre

OUVERTURE TOUTE L'ANNÉE  
Horaires et boutique en ligne

Lys - Domaine des Perrières  
71460 CHISSEY-LES-MACON  
03 85 90 15 26  
chevriere@trufiere.fr

[www.chevriere@trufiere.fr](http://www.chevriere@trufiere.fr)

## C4



## 7. LES ESCARGOTS D'AMANDINE

Amandine RAVEAU  
690 route des Dézrêts - 71470 LA CHAPELLE THÉCLE  
Tél : 06 16 82 06 12 - lesescargotsdamandine@gmail.com  
www.les-escargots-damandine.fr

### PRODUITS DE LA FERME :

Escargot en coquille à la Bourgignonne, escargot en croquette à la Bourgignonne, au chèvre ou provençale, mini-heullets à la Bourgignonne, escargot au court-bouillon, escargot au beurre persillé maison, ainsi que les croquilles. Je propose aussi d'autres préparations comme les mini-heullets à la bourgignonne, les préful, les bœufs de court-bouillon et l'escargatine, idéale pour réchauffer vos toasts.

Mes élevages Les Escargots d'Amandine se situent au cœur de la Bourgignonne, dans une zone naturelle d'intérêt écologique, mon activité le 29 avril 2022. Cette année, il est 170 000 naissains (des gros pins) qui ont été élevés dans mes parcs. Les escargots sont élevés dans un espace de 500 m<sup>2</sup> avec un sol couvert de plantes comme le trèfle, la luzerne et la moutarde. Je propose divers produits de mes escargots. Vous trouverez des croquilles, des mini-heullets, des préful, des bœufs de court-bouillon maison, ainsi que les croquilles. Je propose aussi d'autres préparations comme les mini-heullets à la bourgignonne, les préful, les bœufs de court-bouillon et l'escargatine, idéale pour réchauffer vos toasts.

**OUVERTURE :** Vente à la ferme le mercredi de 16h à 18h et le samedi de 9h à 12h30 (produits disponibles en rayon dans la boutique partagée avec le GAEC des 3 communes d'avril à décembre), produits également disponibles au magasin de producteurs. La ferme est à l'ouest de Tournus, au magasin fermièrerie à Pont de Vaux et sur le marché de Châteauneuf-Dessus 2<sup>ème</sup> vendredi du mois de mars à novembre. Visites de l'exploitation avec dégustation durant l'été.

## 8. FERME DES GRANDS GENETS

GAEC des Grands Genêts - Christelle et Richard BONNOT  
La Nèze - 71100 DEITEY  
Tél : 06 27 89 45 60  
gaec.grandsgenets@gmail.com www.vente-directe-vian-de-charolaise.fr

### PRODUITS DE LA FERME :

Viande fraîche, au détail ou en colis, de bœuf, veau sous la mère. Conserves sans additif ni conservateur, cuisinées à la ferme : bœuf bourguignon, pâté pur bœuf, sauce bordelaise, chili con carne, stipes, carbonnade bourguignonne, Dacquoise, tous produits transformés à la ferme. Vente aux particuliers et professionnels (restaurants, épiceries, cantines...). Bœufs avec l'Association Terroirs de Saône-et-Loire.

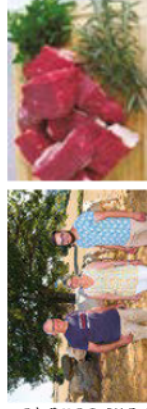
**OUVERTURE :** Accueil et vente à la ferme sur rendez-vous - Livraison possible ou envoi Chronopost réfrigérée. Ferme gourdaine - dernier week-end de septembre. Retrouvez-nous aussi sur les Marchés de Producteurs Bienvenue à la Ferme. Journées de livraisons le 1<sup>er</sup> jeudi du mois sur Beune et ses environs, le 2<sup>ème</sup> jeudi du mois sur le Couchois et le 3<sup>ème</sup> jeudi du mois sur le Chalonnais. Retrouvez nos produits au magasin de producteurs La Station Fermière à Autun.

## G3



**OUVERTURE :** Vente à la ferme le mercredi de 16h à 18h et le samedi de 9h à 12h30 (produits disponibles en rayon dans la boutique partagée avec le GAEC des 3 communes d'avril à décembre), produits également disponibles au magasin de producteurs. La ferme est à l'ouest de Tournus, au magasin fermièrerie à Pont de Vaux et sur le marché de Châteauneuf-Dessus 2<sup>ème</sup> vendredi du mois de mars à novembre. Visites de l'exploitation avec dégustation durant l'été.

## C2



**OUVERTURE :** Vente à la ferme le mercredi de 16h à 18h et le samedi de 9h à 12h30 (produits disponibles en rayon dans la boutique partagée avec le GAEC des 3 communes d'avril à décembre), produits également disponibles au magasin de producteurs. La ferme est à l'ouest de Tournus, au magasin fermièrerie à Pont de Vaux et sur le marché de Châteauneuf-Dessus 2<sup>ème</sup> vendredi du mois de mars à novembre. Visites de l'exploitation avec dégustation durant l'été.













## E3 23. LE RUCHER DES BUIS

Anthony BERNY  
6 La Chesnays - 711460 SAINT-GENGOUX-LE-NATIONAL  
Tél : 07 82 57 85 44  
lerucherdesbuis@gmail.com

### PRODUITS DE LA FERME :

Miel de fleurs de tilleul, miel de tilleul, miel de châtaigner, miel de sapin, pain d'épices, nougat, caramels, bombon au miel, propolis et pollen frais. Passionnée d'apiculture, la d'abord été apiculteur pour le plaisir avant de franchir le cap en 2018 et de se consacrer à plein temps à la production de produits des ruches qui sont installés sur le cadastre de Saint-Genoux-et-Loire et zones limitrophes (Ardenne, Jura, Haut Beaujolais) pour pouvoir vous proposer différentes variétés de miel.

**OUVERTURE :** Magasin à la miellerie ouvert tous les mercredis de 9h à 12h. Marché de Clunys le samedi matin et Marché de Clunys le dimanche matin. Bienvenue à la ferme et magasin de producteurs de Saint-Genoux-le-National. Produits disponibles au magasin B11 de Buxy.




























































































































































































































































































































































## C5

**Marylène PELLEGRINELLI**  
698 route de Vertriep - 71740 TANCON  
Tel : 06 23 03 08 20 - duodlait@gmail.com

**PRODUITS DE LA FERME :**  
Fromages de chèvres, fromages de vaches, fromages mélangés (chèvre, chèvre et vache), épaisse crème, glaces et sorbets, produits de veaux et chevreaux, terrines, œufs.  
Bienvenue à la ferme duo d'ilait des vertes prés, notre exploitation située à l'ancien pres de Chauvailles où nous produisons nos produits laitiers depuis le mois de janvier 2023, faisant suite à notre projet de longue date de devenir agriculteur. L'exploitation compte 94 chèvres et une trentaine de vaches laitières. Nous transformons nous même à la ferme dans notre atelier : du fromage de chèvre, vache ou mélangé, du lait, de la glace au lait de vache. Vous aurez compris chez nous tout est question de Duo ! Vous trouverez également ici, pastis/œuf, œufs, viande de cabre ou veaux et diverses terrines de notre production.

**OUVERTURE :** Vente à la ferme tous les purs de 9h à 11h sauf les mercredis, dimanches et jours fériés, marché de Chauvillat les samedis et magasin de producteurs Croqu'Saison de Chauvillat.



## 30. MIELLERIE DE LA NATOUZE

**Gilbert BONTEMS**  
220 chemin de l'Arviolot - 71700 BOYER  
Tel : 03 85 21 24 62 ou 06 61 10 24 62  
gilbertbontems@hotmail.fr

### PRODUITS DE LA FERME :

Miel de printemps, crèmeux, cacca, tillaül, fleurs sauvages, chatigniers, forêt et fleurs.  
Bourbons au miel, hydromiel.  
Pain d'épices nature, orange, figue...  
Sorbets abricot, cassia, fraise, citron, poire.

**OUVERTURE :** Vente à la ferme (téléphoneur par précaution). Retrouvez-moi sur les marchés en consultant mon planning sur Facebook/Miellerie de la Natouze. Produits disponibles à la Ferme des Mises à Boyer (samedi : 10h00 - 12h00).  
Par exemple : le samedi 22 Juin de 10 à 18h avec extraction du miel en direct ainsi que l'ouverture d'une ruche, dégustation des produits...



## 28. GAEC DES ROIES

**Eric, Vincent et Louis MENAGER**  
111 rue de la Croix CHARBONNAT  
Tel : 06 72 46 66 00  
gaecdesroies@orange.fr

**PRODUITS DE LA FERME :**  
Ferme familiale dans un cadre verdoyant, producteurs de produits laitiers de chèvre fermiers dans le respect des traditions.  
Venez découvrir nos spécialités (marques déposées) :  
- Les 'Fleurs de Louie' - et - 'Le chèvres'.

**OUVERTURE :** Vente à la ferme sur rendez-vous téléphonique. Livraison possible, nous contacter. Possibilité de visites de groupes, merci de nous contacter.



## C4

## 29. FERME DES CANTIAUX

**Mylriam et Jean-Baptiste VAIZAND**  
607 route des Cantiaux 71800 SAINT-GERMAIN-EN-BRIONNAIS  
Tel : 06 20 96 79 09 ou 06 81 64 64 07  
www.chevrieurescantiaux.fr

### PRODUITS DE LA FERME :

Fermes écrites à la main de pieux (à partir de 1 kg) blé seigle, grand épeautre, ou sarrazin.  
Fromages pur chèvre et au lait de mélanges vache et chèvre, (de la fassolle aux fromages secs), AOP Chiroias, fromage pour chèvre.  
Cantiaux, fromage de chèvre, viande fraîche de bœuf Aubrac (né et élevés sur la ferme).  
Miel toutes fleurs.

**OUVERTURE :** Du lundi au samedi de 9h00 à 17h30. Les vendredis et samedis après-midi de 15h00 à 19h00. Sur rendez-vous, en dehors de ces horaires. Chèvrerie accessible en visite libre sur RDV. Possibilité de voir le traite à partir de 16h.



## 31. PARFUMS DE TERROIR

**GAEC COPEX**  
En-Vallée - 71250 TAIZE  
Tel : 03 85 80 13 61  
parfumsdeterroir@gmail.com www.parfumsdeterroir.com

### PRODUITS DE LA FERME :

Producteurs de fruits rouges (cassis, framboises, groseilles et fraises), de rhubarbe, de légumes.  
Retrouvez dans notre point de vente à la ferme ses produits :  
- Produits de légumes : compotes, confitures, sorbets, pâtes de fruits, couilles...  
Fruits frais, fruits surgelés, sorbets, pâtes de fruits, sirops, jus de fruits, confitures, compotes, fruits au chocolat, marinades de légumes.



## 32. LE PORC BRIONNAIS

**GAEC Le Porc Brionnais - Valérie Verchère - Jonathan Comte - Baptiste Monfray**  
346 Route de Saint Maurice - 71170 CHASSIGNY-SOUS-DUN  
Elevage : Jonathan COMTE 07 81 63 58 50  
Fabrication et Découpe : Valérie VERCHÈRE 06 88 17 35 28  
Magasin à la ferme / vente : Baptiste MONFRAY : 07 70 03 11 78  
eari.delacolombe@orange.fr

### PRODUITS DE LA FERME :

Elevage de porcs et poulets. Transformaton toutes charcuteries. Vente sur l'exploitation et/ou sur commercialisé.



**OUVERTURE :**  
Horaires été (mi - septembre) : Lundi : 15h - 18h30 Mardi au vendredi : 09h30-12h / 15h- 18h30 Samedi : 9h30-12h  
Horaires d'hiver (octobre - avril) Mercredi au jeudi : 09h30-12h. Vendredi : 09h30-12h / 15h-18h Samedi : 9h30-12h.

**PRODUITS DISPONIBLES ÉGALEMENT DANS LES MAGASINS : Saveurs Mâconnaises à Feuilleville (71) - Saveurs Fermières à Replonges (01) - Ferme emplette à Pont de veaux (01) - La Penouille à Ceyzariat (01). La station fermière (Autun). La ferme d'à côté (Tournay). B1 (Clunys). Carrefour (Clunys). Super U (Prisse).**



## 33. FERME DE RIVAULT

Philippe et Alexandra LABONDE  
7 rue des Peupliers - 420 AUTOURN  
Tél/Fax : 03 85 92 43 52 philippe.labonde@orange.fr

### PRODUITS DE LA FERME :

Élevage et élevage de canards gras, abattage et laboratoire agréé.  
Produits frais (foie gras, magrets, cuisses), produits transformés (foie gras, magrets fumés, confits, rillettes, cassoulet), viande d'agneau, et produits transformés (saucis d'agneau, terrines...)

**OUVERTURE :** Visite de l'exploitation et dégustation possible (8€) contactez-nous avant de nous rendre visite. Marché hebdomadaire : vendredi matin à Autun. Présent au magasin de producteurs « Ferm'Emploies » à Pont de Vaux (07), retrouvez-nous aussi sur les marchés de Producteurs Bienvenue à la Ferme. Retrouvez également nos produits au magasin de producteurs La Station Ferrière à Autun.



## C1

## 35. GAEC LIMOUSIN BOURGOGNE

Isabelle et Paul COPRET  
Ravetout - 71320 SAINT-EUGÈNE  
Tél : 06 20 37 89 22 icopret@gmail.com www.noslimousinesbio.fr

### PRODUITS DE LA FERME :

Viande bovine bio en colis de 5 et 10 kg (boeuf et veau), fermes anciennes bio moulées sur meule de pierre (épeautre, blé...) et dérivés, pâtes avec notre farine (blé nature et curcums, épeautre nature et curry). Ferme familiale située dans le Massif d'Uchon, en Agriculture Biologique depuis 2000. Nous sommes producteurs de Limouline pure depuis 1978 avec l'alternance produite sur l'exploitation, et proposons depuis peu des produits transformés à base de céréales anciennes biologiques cultivées sur nos parcelles.

**OUVERTURE :** Accueil et vente à la ferme sur rendez-vous. Retrouvez nos produits sur les Marchés de Producteurs Bienvenue à la Ferme, à l'AMAP Le Panier du Coin à Montceau, les mines, Au marché de la Trèche à Sennevalles, Au pré à la cageotte à Gueuignin. Dans les magasins, Bi à Toulon sur Arroux, Bomonde au Creusot, Du vent dans les Fours à Montcaen. Dans des magasins de producteurs : La Station Ferrière à Autun et les Paysans du Beaurdin à Bourbon Lancy. Livraison si domicile le possible : contactez-nous !!



Ferme et Vente de Bio-Mérim



## C2

## 34. FAMILY CHANVRE

Caroline JACQUOT  
17 route des Chevrières - 71370 BAUDRIERES  
Tél : 06 03 69 04 85  
familychanvre@gmail.com  
www.familychanvre.fr

### PRODUITS DE LA FERME :

Chanvre bien-être (CBD) en culture plein champ.  
Chanvre bien-être (différentes variétés cbd, chanvre à teneur en CBDs) bio.  
Fleur (Chanvre fleur) bio, graines  
Huileux, savons, chocolats aromatisés etc...  
Culture naturelle, récolte et manutention à la main, transformation par nos soins ou par des professionnels artisans locaux. Accueil personnalisé. Au point de vente à la ferme retrouvez les produits des 'P'tites Sorcières Bressanes (chânes, savons, fromages de chèvrines, miel, jus de pommes, etc...)

**OUVERTURE :** À la ferme, vendredis de 18h00 à 19h30 et samedi de 10h à 12h ou sur rendez-vous. Nous participons à des marchés, suivez notre actualité sur les réseaux. Profitez de notre site de vente en ligne [www.familychanvre.fr](http://www.familychanvre.fr), envoi Colissimo ou Mondial Relay et Click & Collect.



## F3

## 36. FERME DU MONT ROUGE

Marine SECKLER et Benoît CORSIAN  
14 Burgundy - 58120 LANOT  
Tél : 06 99 58 39 45  
lafermedumontrouge@hotmail.fr www.lafermedumontrouge.com

### PRODUITS DE LA FERME :

Découvrez nos ventes de boeuf, veau, agneau, porc, poulet, lapin, produits végétaux bio nos produits frais. Toute notre ferme est certifiée Agriculture Biologique pour vous proposer des produits sains et respectueux de notre environnement.  
Tous nos produits vous sont proposés au détail (toute la France) ou bien dans notre magasin à la ferme.

**OUVERTURE :** Vente à la ferme le samedi de 9h30 à 12h30. Si ces horaires ne vous conviennent pas, contactez-nous pour convenir d'un rendez-vous.



## E4

## 37. LA CHARRETTE BLEUE

Valérie et Frédéric COLAS  
26665 route de pierre - La Ville des Marchaux - 71310 SERLEY  
Tél : 03 58 62 75 08 ou 06 20 49 25 67  
lacharrettebleue@aol.fr www.les-annesses-de-la-charrette-bleue.fr

### PRODUITS DE LA FERME :

Savons et cosmétiques naturels au lait d'ânesse bio : 21 références de savons, crèmes pour le corps, soins du visage, soins de lavage...  
Formules uniques sans eau et sans alcool, avec plus de 80% d'ingrédients d'origine biologique. Fabrication à la ferme.

**OUVERTURE :** Tous les jours 9h-12h et 14h-18h. Retrouvez-nous également sur de nombreux marchés dont les Marchés de Producteurs Bienvenue à la Ferme. Visites sur demande.



## G2



## B3 38. LA FERME DE SAINT DENIS

GAEC ILAGRI - Guillaume GAUTHIER  
71140 BOURBON LANCY

Tel : 03 85 95 30 21 ou 06 89 88 51 21  
contact@lafermedesaintdenis.com www.lafermedesaintdenis.com

### PRODUITS DE LA FERME :

Bœuf charolais en caissettes de 5 et 10 kg ainsi qu'au détail, produits transformés (saucisses, merguez, saucisseries, charcuterie de bœuf bourguignon), charcuterie de porc (saucisson, terrines de bœuf, terrinettes, pâté en croûte). Au magasin également de la viande et des produits laitiers livrés dans la France et l'étranger.

**OUVERTURE :** Toute l'année de 15h au 15 octobre ; mercredi de 10h à 17h et vendredi de 10h à 17h ; samedi de 10h à 19h et dimanche de 10h à 19h. D'octobre à mai, nous sommes fermés. Juin et septembre : animation et repas à la ferme avec participation de nombreux producteurs.



Boutique à la ferme

(Ouverte du mercredi 15h au samedi matin 12h)

Possibilité de livraison de viande à votre domicile

[www.lafermedesaintdenis.com](http://www.lafermedesaintdenis.com)

Saint Denis - 71140 Bourbon Lancy

## C4 39. LA FERME DE MARCELZON

Laurence, Jean et Didier BOUILLOT  
67200 MARCELZON

Tel : 07 81 70 56 92 ou 07 81 27 07 96

lafermedemarcelzon@gmail.com - [www.lafermedemarcelzon.fr](http://www.lafermedemarcelzon.fr)

### PRODUITS DE LA FERME :

Volailles péchées à cuire : Poulets, Poultes, Coqs, Pintades, Chapons, Volailles découpées, Terrines, Saucisses, Paupiettes, émincés marinés, Pâtis cuisinés, Œufs plein air.

Volailles fermières élevées en plein air, dans le respect du bien-être animal, nourries avec une alimentation locale, sans OGM.

**OUVERTURE :** Nos volailles sont disponibles sur réservation. Retrait à la ferme et en livraison (Charolais, Paray le Monial, Montceau, Mâcon, Chalon, Villefranche sur Saône, Lyon).

Nous étions un CSÉ\* (jeu de travail).

Nouveautés : nos produits chez vous en 24h partout en France avec Chronofresh.



Scannez moi !

## B3



Œufs de Poulet, Dinde, Canard, Volailles fermières et participation de nombreux producteurs.

## G3 40. FERME BRASSERIE SIMONE

Aurélie CORDIER

1400 route de Branges - 71440 JUIF

Contact : tel : 06 64 93 43 34 - [aurelie@fermedesimone.fr](mailto:aurelie@fermedesimone.fr)

### PRODUITS DE LA FERME :

Bières, sirops, tisanes, plantes aromatiques, installée en Bresse Bourgogne je cultive mes herbes, fruits, plantes aromatiques et médicinales. Je possède une petite de mon orgin, en attendant de passer à la grande. Je m'approvisionne en Bourgogne Française Comté. Je transforme l'ensemble de ma production sur ma ferme et vous propose une gamme de bières, sirops et tisanes certifiées agriculture biologique variées selon les saisons. Je peux aussi trouver, en bonheur parmi les abricots, blancs, ambrés, noirs et IPA. Simone est une bière vivante, proposée régulièrement en bouteille ou directement en fût pression.

**OUVERTURE :** Vente à la ferme sur rendez-vous. Délicates fermiers à Virey-le-Grand, La Ferme d'à côté à Tournus.

## D3 41. LA FERME D'ARTUS

Delphine et Cyril DUCIFER

71200 MORVAIN

Tel : 06 07 98 28 10 contact@lafermedartus.fr

### PRODUITS DE LA FERME :

La Ferme d'Artus est une exploitation familiale. Nous élevons des vaches Charolaises ainsi que des volailles en plein air (poulets, pintades, canards, dindes, coqs). Nous sommes également producteurs de saucisses, terrinettes. Nous possédons un atelier d'épandage, découpe, transformation sur place nous permettant de vous offrir le meilleur de nos volailles. Volailles entières : poulet et œn, les périodes de l'année pintade, canard et caneton.

Volailles débouclées : poulets sans carcasses, cuisses de poulet, filets de poulet, canards, dindes, coqs, pintades, canards, dindes, coqs et œn d différentes porcees de l'année : cuisses de pintade, aigrônes de pintade, filet de canard, cuisses de canard, manchons de canard. Produits transformés : gâteaux de foie de volaille, terrine au poulet, cake au poulet à l'estragon, rillettes...conserves. Œufs Volailles fermières : œs, dinde, chapon.

**OUVERTURE :** Vente à la ferme le mardi et jeudi sur rdv, mercredi de 15h à 17h et vendredi de 10h à 12h et après-midi sur rdv. Marché du Pré à la cageotte une fois par mois à partir d'avril. Produits disponibles aux Utile de Crêches-sur-Saône, Vail de Maizy, Proxi de Vendennes-les-Charolles.

## E3 42. LE POTAGER DE LA TUILERIE

Camille LING

37 route de Chalon - 71460 CORMATIN

Tel : 06 11 56 14 41 - [contact@domainedelatuilerie.fr](mailto:contact@domainedelatuilerie.fr)

### PRODUITS DE LA FERME :

Légumes, viande de porc plein air. Bienvenue au Potager de la Tuilerie ! Notre exploitation, diversifiée en maraichage en agriculture biologique et vande de porc plein air, est en plein développement puisque nous prévoyons de nouvelles productions et installations depuis 2022, nous cultivons des légumes sur environ 3 000 m<sup>2</sup> certifiées en agriculture biologique. Nous avons également des porcs plein air. Nous avons plein de projets pour notre exploitation avec l'arrivée prochainement de poules pondeuses et la réhabilitation d'anciens bâtiments pour les élever. Nous produisons également des produits végétaux et aromatiques plusieurs fois dans l'année (halloween, St Patrick, Noël...)

**OUVERTURE :** Vente à la ferme de mars à décembre le lundi de 16h à 19h, panier en point, tous (nos contacts)





## 43. FERME DU CLUSELIER

C1

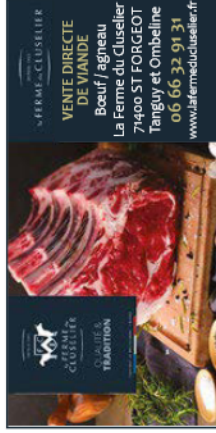
Tanguy de LACHAISE  
Le Cluselier - 71400 SAINT-FORGEOT  
Tél. : 06 66 32 91 31 tanguydechaise@gmail.com  
www.lafarmeducluselier.fr

### PRODUITS DE LA FERME :

Au cœur de la Bourgogne et depuis plus de 170 ans, la ferme du Cluselier produit de la viande dans les plus beaux terroirs de France.  
Nos mots d'ordre : Tradition, Qualité et Traçabilité de nos produits. C'est à l'occasion du passage de relais entre 2 générations qu'une nouvelle orientation est donnée. Vente directe de viande d'agneau et de bœuf en colis de 5 ou 10 kg sous vide, ou la tradition de jambon (cassoulet, saucisson, charcuterie, charbon de bois, saucisses, merguez, chorizo). Nous produisons, vous dégustez !



**OUVERTURE :** Sur rendez-vous. Vente à la ferme, en ligne sur notre site, envoi en Chronofresh ou livraison en camion frigorifique, fias de port, inclus.



LA FERME DU CLUSELIER  
VENTE DIRECTE  
DE VIANDE  
Bœuf / agneau  
La Ferme du Cluselier  
71400 ST FORGEOT  
Tanguy et Ombeline  
06 66 32 91 31  
www.lafarmeducluselier.fr

## 44. L'AGNEAU DE A Z

C1

Chloé PIMONT  
Lieu-dit Les Cheminots - 71400 MONTHELON  
Tél. : 06 64 23 95 70  
chloe.pimont@gmail.com

### PRODUITS DE LA FERME :

Coils d'agneaux et produits transformés : saucissons, chorizos, plats cuisinés (pochon, jambon, saucisson, saucisse, pâté, paine, bornets, gants, chaussettes, somelles... Savons au lait de brebis.



**OUVERTURE :** Toute l'année sur RDV. Retrouvez nos produits au magasin de producteurs la Station Fermière à Autun. Possibilité de livraisons à domicile en Autunois.

## 45. VOLAILLE CANNATA

D4

Famille CANNATA  
La Bourg - 71250 BERGESSERIN  
Tél. : 09 67 03 25 00  
labassecourcannata@gmail.com

### PRODUITS DE LA FERME :

Producteurs de volailles (poulets, pintades, canards, dindes, chequons, poulares, canards gras, aprins), de totes grilles et d'agneaux. Élevage plein air avec une alimentation sans OGM. Toute notre production est abattue sur l'exploitation. Nous avons, de plus, le site, ce qui permet de proposer des plats cuisinés à emporter ou à la demande.

**OUVERTURE :** Magasin \* La Basse-Cour Cannata \* qui se trouve 22 rue Lamartine au centre de Cluny ; du mardi au samedi 8h30-13h et 15h-19h. Vente sur les marchés \* mercredi à Chalon-sur-Saône, jeudi à Givry, vendredi à Autun et Charnay-lès-Mâcon, samedi à Cluny et Tournais, et le dimanche à Chagny.

Tous prochainement, vous pourrez vous retrouver sur internet (site en cours de constructions).



LA BASSE-COUR CANNATA

22 rue Lamartine  
71250 CLUNY  
09 67 03 25 00

## 46. FERME DE LA LUTARNE - GAEC JOLY

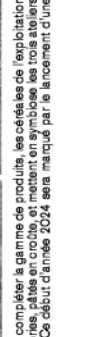
C1

Michel, Gabriel et Isabelle JOLY - Thomas CORDERET  
La Lutarne - 71400 MONTHELON  
Tél. 06 07 15 00 84 gaecjolyvend@gmail.com

### PRODUITS DE LA FERME :

Ferme familiale située dans le Parc Naturel Régional du Morvan. Nos charcuteries sont élevées de façon traditionnelle et avec des produits de l'exploitation, au rythme des saisons, et suivant les cahiers des charges Label Rouge et Charolais de Bourgogne. Depuis le premier janvier 2023, Thomas et Gabriel ont rejoint la ferme. Ils produisent :  
Viande bovine-groisse, vache, veau sous la mère sous forme de viande fraîche (caissettes de 5 ou 10kg), burgers, saucisses, saucissons et conserves, sans conservateurs ni additifs, cuisinées par nos soins (terrine pur bœuf, terrine de porc, terrine de veau, terrine de porc et veau, porc aux olives ou anchoises, légumes, bûchettes de veau, volailles, fermes de bœuf 165, 165 et ferme de seigle T130. Pour compléter la gamme de produits, les céréales de l'exploitation sont elles aussi valorisées en circuits courts : pâtes, viennoiseries, pains en croûte et mettent en symbiose les trois ateliers de production mis en place par Michel, Thomas et Gabriel ! Ce début d'année 2024 sera marqué par le lancement d'une production de pain cuit au feu de bois, et tout ça à la Ferme !

**OUVERTURE :** Accueil et vente à la ferme sur rendez-vous. Livraisons et envois de colis à domicile. Contactez-nous ! Retrouvez nos produits au magasin de producteurs La Station Fermière à Autun.



## 47. CHEVRERIE DES BOIS SAINT ROMAIN

C1

Mariène, Annick et Michel BERTIN  
Les Bois Saint Romain - 71400 TAVERNAY  
Tél : 06 78 77 65 49 ou 03 85 54 13 84  
marienebertin@laposte.net

### PRODUITS DE LA FERME :

Fromages de chèvre au lait cru : frais, secs, demi-secs, fondus, aromatisés, affinés ou en filasse.  
Forme de chèvre.



**OUVERTURE :** Magasin à la ferme ouvert : du mardi au samedi de 9h30 à 12h et de 16h à 19h et le dimanche de 9h30 à 11h30.

## 48. CHEVRERIE DU BOIS NEUF

D3

Famille DUBAND  
71300 SAINT-BERAIN-SOUS-SANVIGNES  
Tél : 03 85 87 82 32 ou 06 76 16 97 97  
gael.leboisneuf@orange.fr

### PRODUITS DE LA FERME :

Fromages de chèvre, de vache, crème,  
beurre, yaourts et tommes.



**OUVERTURE :** Tous les jours de 7h à 9h30 et de 17h30 à 19h sauf samedi matin et dimanche soir.

## 49. CHEVRERIE DU MONT SOMBET

B3

Alexandre DAVID  
157 route de la goutte de bran - 71160 LES GUERREAUX  
Tél : 06 99 56 31 95  
alexandreavid6943@gmail.com

### PRODUITS DE LA FERME :

Fromages de chèvre, fromages de vaches, fromage de brebis, viande de porc (grillades, saucisses...), viande de veau (escalope, rôt, côtelette, blanquette, jarret...).

Pauline et Alexandre sont ravis de vous accueillir au sein de leur exploitation laitière où ils élèvent 80 chèvres de race Savoye et Alpine, 3 vaches Breuses des Alpes et Voalenne et une vingtaine de brebis Lacaunes. L'ensemble des troupeaux pâture à l'extérieur et la production de lait de chèvre est faite en respect avec leur cycle naturel. La globalité de la production est transformée sur la ferme en fromages au lait cru (de la filasse au fromage sec, du chèvre à la crottinette et fromages aromatisés), crème et beurre. N'hésitez pas à venir nous rencontrer sur la ferme pour discuter de vos projets avec des morceaux à griller et saucisses pour vos barbecues ainsi que de la viande de veau.

**OUVERTURE :** Magasin à la ferme ouvert tous les soirs de 17h à 20h (sauf le dimanche) Marché de Gueugnon le jeudi matin, Faray le mardi le vendredi matin et Digoin le dimanche matin.

## 50. DOMAINE DES BALLIFAYS

E4

SARL Domaine des Ballifays  
71520 GERMOLLES-SUR-GROSNE  
Tél : 03 85 50 54 79 Fax : 03 85 50 51 77  
www.ballifays.com

### PRODUITS DE LA FERME :

Fromages pur chèvre.



**OUVERTURE :** Vente à la ferme du lundi au jeudi de 8h à 12h et de 14h30 à 18h, vendredi et samedi matin de 8h à 12h et dimanche matin de 8h à 11h. Visite de l'exploitation sur rendez-vous.

## 51. DOMAINE DES VARENNES

E4

Patrick BENAIS  
71960 SERRIERES  
Tél : 03 85 35 75 32 ou 03 85 33 74 39 ou 06 10 83 87 82 - Fax : 03 85 35 74 57  
benais.patrick69@gmail.com

### PRODUITS DE LA FERME :

Macon Sorrières rouge, Macon Villages blanc, Macon rosé, Bourgogne rouge, Bourgogne blanc, Blanc de blancs, Saint-Véran.  
Vente directe sur le domaine.



**OUVERTURE :** Dégustation, vente de vins et visite de groupes tous les jours sur demande téléphonique, sauf le dimanche après-midi.

## 52. DOMAINE LA PASCERETTE DES VIGNES

E4

Céline ROBERGEOT-CIENKI  
Les bois - 71960 SOLOGNY  
Tél : 06 87 28 32 07  
robergeot.sologny71@orange.fr

www.pascerettesdesvignes.com

### PRODUITS

#### DE LA FERME :

Vins d'Appellation d'Origine Protégée Bourgogne et Macon.  
Billy, Emartinie (Blanc, rouge, rosé), dégustation 5 vins + produits d'égoutillage et produits dérivés (leur commerce).

### SITE RUSAL ET ACCUEIL

#### A LA FERME :

Gîte rural situé sur le Domaine (4-5 pers.). En famille, entre amis ; visite et dégustation sur rendez-vous (vignoble, cave, dégustation 5 vins + produits fermiers).



## 47. CHEVRERIE DES BOIS SAINT ROMAIN

C1

Mariène, Annick et Michel BERTIN  
Les Bois Saint Romain - 71400 TAVERNAY  
Tél : 06 78 77 65 49 ou 03 85 54 13 84  
marienebertin@laposte.net

### PRODUITS DE LA FERME :

Fromages de chèvre au lait cru : frais, secs, demi-secs, fondus, aromatisés, affinés ou en filasse.  
Forme de chèvre.



**OUVERTURE :** Magasin à la ferme ouvert : du mardi au samedi de 9h30 à 12h et de 16h à 19h et le dimanche de 9h30 à 11h30.

## 48. CHEVRERIE DU BOIS NEUF

D3

Famille DUBAND  
71300 SAINT-BERAIN-SOUS-SANVIGNES  
Tél : 03 85 87 82 32 ou 06 76 16 97 97  
gael.leboisneuf@orange.fr

### PRODUITS DE LA FERME :

Fromages de chèvre, de vache, crème,  
beurre, yaourts et tommes.



**OUVERTURE :** Tous les jours de 7h à 9h30 et de 17h30 à 19h sauf samedi matin et dimanche soir.

## 49. CHEVRERIE DU MONT SOMBET

B3

Alexandre DAVID  
157 route de la goutte de bran - 71160 LES GUERREAUX  
Tél : 06 99 56 31 95  
alexandreavid6943@gmail.com

### PRODUITS DE LA FERME :

Fromages de chèvre, fromages de vaches, fromage de brebis, viande de porc (grillades, saucisses...), viande de veau (escalope, rôt, côtelette, blanquette, jarret...).

Pauline et Alexandre sont ravis de vous accueillir au sein de leur exploitation laitière où ils élèvent 80 chèvres de race Savoye et Alpine, 3 vaches Breuses des Alpes et Voalenne et une vingtaine de brebis Lacaunes. L'ensemble des troupeaux pâture à l'extérieur et la production de lait de chèvre est faite en respect avec leur cycle naturel. La globalité de la production est transformée sur la ferme en fromages au lait cru (de la filasse au fromage sec, du chèvre à la crottinette et fromages aromatisés), crème et beurre. N'hésitez pas à venir nous rencontrer sur la ferme pour discuter de vos projets avec des morceaux à griller et saucisses pour vos barbecues ainsi que de la viande de veau.

**OUVERTURE :** Magasin à la ferme ouvert tous les soirs de 17h à 20h (sauf le dimanche) Marché de Gueugnon le jeudi matin, Faray le mardi le vendredi matin et Digoin le dimanche matin.



## G2 53. FERME AUBERGE LA BONARDIERE

Nicolas ROGNET  
La Bonardière - 187 rue des chènes - 71330 BOUHANS  
Tél : 03 85 72 00 08 - Fax 03 85 72 05 12  
labonardiere@orange.fr www.labonardiere-pouletdebresse.fr



**PRODUITS**  
Ferme auberge avec combe  
spécialisée poulet de Bresse rôti  
ou poilé de Bresse à la crème,  
A.O.C. Label rouge, 300g  
de Chalon-sur-Saône,  
20 km de Louhans. Capacité  
d'accueil : 50 personnes



**OUVERTURE** : Du 1<sup>er</sup> avril au 11 novembre sur réservation le week-end. En semaine, minimum 15 personnes. Nous contacter.

## D4 54. FERME DE LA MÈRE BOITIER

Elisabeth et Aurélien BRIDAY  
Champvent Le Grand chemin - 71520 TRAMAYES  
Tél : 03 85 50 59 83 - eb@mereboitier.com  
www.mereboitier.com et www.lafarmedelamerboitier71.fr



**PRODUITS DE LA FERME** :  
Viande de bœuf, viande de veau, viande de porc ;  
charcuterie, viande d'agneau, volailles, œufs.  
Bienvenue à la ferme Briday en pays Trameyoin !  
Nous sommes situés au lieu-dit Prie de Cligny,  
en Saône-et-Loire, pour vous proposer des produits  
bio de qualité. Connaissances et l'intérêt de l'élevage  
d'animaux au plus près de la nature et dans les règles  
du bien-être animal, nous nous sommes lancés dans  
cette aventure pour aller, passion et emploi. Nous  
souhaitons transmettre et commercialiser les produits  
exclusivement issus de cet élevage. Selon la production, vous pourrez ainsi acheter viande certifiée en agriculture  
biologique, en colts ou au détail du bœuf, du porc, des volailles, du saucisson sec, de la terrine de  
campagne, du fromage de tête, du saucisson à cuire, et aussi des steaks hachés surgelés,  
tout au long de l'année, mais vous pourrez d'acheter nos produits sur place ou dans nos points de vente ou de vous  
faire livrer à domicile. Nous avons des, presque tous effectués dans un rayon de 20 km autour de Tramey  
à partir de 100 € de commande.



**OUVERTURE** : Marché paysan sur l'exploitation tous les samedis matin de 9h30 à 12h. Produits également disponibles  
tous les dimanches vendredis du mois de 14h à 18h aux Jardins de Cognac de Mâcon, dans les magasins Rue des Pro-  
ducteurs à Lyon et au magasin Ferme en ville à Belleville.

## D3 55. FERME DE NOVELLE

Céline PACAUD et Christophe JUSSEAU  
Lieu-dit Nouvelle - 71220 MARTIGNY-LE-COMTE  
Tél : 06 37 95 08 94 - lafermedenouvelle@gmail.com



**PRODUITS DE LA FERME** :  
Élevage traditionnel de Charolais, production d'œufs fermiers plein air,  
saucisson, viande de porc, viande de bœuf, viande de veau,  
décoquées. Viande de bœuf vendue en colts

**OUVERTURE** : Livraison à domicile. Vente à la ferme les mardis de 16h  
à 19h et les samedis de 10h à 19h.  
Fermiers et producteurs de la Ferme.

## G3 56. FERME DE VIENNETTE

Stéphane BESSON - ESAT de Montret  
Vienne - 71440 MONTRET  
Tél : 03 85 76 94 69 - Fax 03 85 76 99 90  
magasinviennette@leclonbournois.fr



**PRODUITS DE LA FERME** :  
Volailles de Bresse : poulets AOP - Volailles de ferme :  
pintades, canards, oies - Escargots et produits dérivés :  
en farinées, en coquilles ou non, en sous forme  
de conserves (saucisson, saucisses, saucissons, saucisses,  
en confits, escargots, farinades, etc.) - Légumes :  
produits frais et en conserves (volouté de poireaux,  
sauces tomates, etc.) - Confitures - Œufs (plein air).  
Vente de l'exploitation et dégustation pour des groupes  
de mai à octobre, sur réservation. Minimum 15  
personnes pour la dégustation.



**OUVERTURE** : Vente à la ferme de Vienne (65 impasse de Vienne) du lundi au vendredi de 9h à 12h et de 14h à 19h. Vente à la ferme de Montret (10 rue de la République) les samedis de 10h à 19h ; les 4 derniers samedis de décembre : 9h à 15h30. Les 24 et 31 décembre : 9h à 12h. Marché bio et local de Tournais.

## C3 57. FERME DU MONTOT

GAEC RIZET  
Haut Montot - 71420 OUDRY  
Tél : 06 07 85 14 96  
rizet.fils@gmail.com



**PRODUITS DE LA FERME** :  
Fromages de chèvre dont AOP Charolais.



**OUVERTURE** : 9h-12h du lundi au samedi, 14h-16h30 du lundi au vendredi. Visite de l'élevage sur rendez-vous.

## F2 58. GAEC DU MOULIN BRULÉ

SARL REGNAULT FRERES - Benoit et Dominique REGNAULT  
31 rue du bourg - 71530 FRAGNES-LA-LOIERE  
Tél : 06 10 23 01 71 ou 06 07 93 71 64  
regnaul-durion@wanadoo.fr

**PRODUITS DE LA FERME** :  
Poulets et pintades fermières, œufs plein air,  
produits de ferme : saucisson, saucisses, saucissons, saucisses,  
produits de magasin (produits laitiers, miel,  
vins...)



**OUVERTURE** : À la ferme samedi matin de 9h à 12h. Temps d'échange informel autour de l'agriculture. Marché  
fermier de Saint-Martin-sous-Montaigu le vendredi de 17h à 19h.







# Prenez les Routes de Saône-et-Loire

Et tracez celle de vos envies  
autour du vin à vélo au cœur du patrimoine



**NOUVELLE APPLICATION ROUTE 71**



## Rendez-vous sur nos fermes pédagogiques : Ici vous êtes les bienvenus !

En coopération avec la **Direction des Services Départementaux de l'Éducation Nationale du 71**, Bienvenue à la ferme agréée des fermes pédagogiques. Cet agrément garantit un **accueil des groupes d'élèves** dans le cadre de leurs activités scolaires ou extrascolaires sur une exploitation gérée par un.e agriculteur.trice.

Retrouvez nos **deux fermes pédagogiques agréées** :

- La Bergerie de Santagny (n°9) page 12
- Les Bottiers en Cébaud (n°69) page 40

Plus d'informations dans notre page dédiée aux enseignants sur le site :

[www.bienvenue-a-la-ferme.com](http://www.bienvenue-a-la-ferme.com)



### 66. GITE DE LA SIGRAIE

Sarah GANDREY

42 rue de la Chapelle de Grandmont - 71270 PIERRE-DE-BRESSE  
Tél : 06 78 26 64 82 gaeicj2@hotmail.com www.gitecelsigraie.com

#### GÎTE :

Chalet indépendant aménagé dans un hameau très calme à 100 mètres de notre exploitation, en Bresse Louhannaise.  
Ce chalet de 45 m<sup>2</sup> sur 1500 m<sup>2</sup> de terrain arboré est entièrement équipé, séjour avec cuisine, salon, chambre, salle de bain, terrasse, parking, espace exposé plain sud. Ferme avec des vaches laitières nourries avec nos céréales et produisant du lait pour fabriquer le Brillat-Savarin de Dailin et la brique de lait Bourgogne Franche Comté.



### 64. LE MOULIN DE VAUX

Valérie, François, Gaëlle GODFRIN

71600 NOCHIZE  
Tél : 03 85 86 31 51  
info@le moulindevaux.com www.le moulindevaux.com

#### FERME ÉQUESTRE ET GÎTE D'ÉTAPE :

- Centre équestre et pony club, tourisme équestre.
- Cours d'équitation enfants et adultes
- Promenades à l'heure, 2 heures, demi-journées et journées
- Séjour équitation pension complète sur place
- Gîtes d'étape et de séjour - 30 lits - 8 chambres (ouvert à tous)
- Séjour avec vos chevaux
- Auberge campagnarde - Carte de pays (ouverte à tous)
- Possibilité de pêche en rivière sur place (ouvert à tous)
- Accueil Groupe cuisinée
- Auberge campagnarde et café de pays (ouvert à tous)

OUVERTURE : Ferme équestre ouverte toute l'année ; gîte d'étape ouvert de mars à novembre.

### C4



### 65. UN PTTIT COIN DE PARADIS

Séverine COUREAULT

Le creuseau - 71400 CUROY  
Tél : 03 85 86 18 90 ou 06 84 37 44 13  
unpittcoinparadis@gmail.com www.unpittcoinparadis.fr

#### GÎTE RURAL ET FERME ÉQUESTRE :

Deux chalets et une roulotte, installés dans un cadre très agréable et sécurisé pour votre séjour. Espace pour de vue sur les champs. Petit coin équestre. Espace pour de vue sur le coin, salon (convientable 2 personnes), 2 chambres (1 lit 2 personnes et 2 lits 1 personne), Terrasse couverte, terrain. Drapeau non fourni.  
Vous pourrez ainsi découvrir la vie à la ferme à travers les champs, les animaux, les produits de la ferme, les légumes, les vaches charolaises et des chevaux américains. Possibilité de faire de belles promenades en forêt, vélo ou pony pour les enfants uniquement (3 boucles de randonnée en forêt pour petits et grands, de 1,3 à 7km). Nos étangs ont très poissonneux. Nos hébergements sont bien équipés de tout le nécessaire pour votre séjour. Accueil à la ferme. Pension chevaux et pratique de l'équitation de travail.  
Pour plus de renseignements, visitez nos sites internet.

OUVERTURE : Gîte rural ouvert toute l'année.

### D1



### 67. DOMAINE DES MARGUERITES - FERME AUBERGE DE CHAMOGE C-3

Mélanie et Cédric CAPON

71120 BARON  
Tél : 06 28 42 37 74 ou 06 34 48 09 62  
melanie@domaine-des-marguerites.fr www.domaine-des-marguerites.fr

#### FERME AUBERGE, ACTIVITÉ TRAITEUR, SALLE DE RÉCEPTION

#### PRODUITS DE LA FERME :

- Ferme auberge - capacité de 40 pers. dans une bâtisse datant du 17<sup>e</sup> siècle allant calme de la campagne et confort des temps modernes.
- Activité traiteur - sur commande.
- Spécialités : jambon persillé, volailles (coq au vin, poulet à la campagnarde), terrines, pâtisseries.
- Gîtes - 2 places 2 épis, capacité de 6 et 8 pers.
- Accessible aux personnes à mobilité réduite.
- Tarif / Devs : nous consulter par mail ou par téléphone.



### 68. FERME LES GARLAUDS

Odlie et Yves BIBERON

Les Garlauds - 71659 route de Maitat - 71140 CRONAT  
Tél : 03 85 84 64 83 odlie.biberon@gmail.com www.lesgarlauds.fr

#### CHAMBRES D'HÔTES :

Bienvenue à la Ferme Les Garlauds !  
3 chambres d'hôtes sur notre ferme familiale, confort, suite familiale. Vous pourrez profiter de la vue sur la campagne, voir le père dans les prés autour de la maison.  
Tous les vendredis de 16h30 à 19h, marché à la ferme de producteurs avec : - légumes bio (de notre fil), - fromage de chèvres et de vaches et produits laitiers, pain au levain, viennoiseries - farces - confitures et autres



OUVERTURE : Du 1<sup>er</sup> avril au 1<sup>er</sup> novembre.

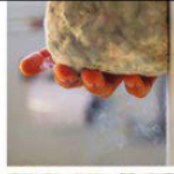




**J'vous  
du  
local!**

**LE GOÛT DE MA SAÛNE-ET-LOIRE**

Toutes les adresses près de chez vous  
pour faire le plein de produits locaux !



Rendez-vous sur [www.jvousdulocal.fr](http://www.jvousdulocal.fr)



**CHÉQUIER DÉCOUVERTE  
SAÛNE-ET-LOIRE**



AN ASSOCIATION DE LA  
PRODUCTION LOCALISME

50 €+  
de réductions  
offertes

**#Incontournables71**

**Route71**  
BOURGOGNE DU SUD

**Route71**  
BOURGOGNE DU SUD

## E2 69. LES BOTTES EN CABOUD'CHOUX

Aurélié et Benoît-JONNIER  
2 rue de la petite chaume, le bourg - 71510 CHATEL MORON  
Tél : 06 38 36 46 06 [jonniez.aurielebenoit@nordnet.fr](mailto:jonniez.aurielebenoit@nordnet.fr)

### FERME PEDAGOGIQUE :

Devenez paysan d'un jour !  
Immenez vos enfants à l'école buissonnière !  
Venez découvrir de près les animaux et leurs  
charmas, les enfants pourront côtoyer les animaux de près,  
rencontrer ânes, poules, chèvres, paons, canards, sans  
oublier nos chats et chiens de la ferme.  
Promouvoir et éduquer le jeune public à la sensibilisation de  
notre environnement.  
Fermes aux normes, accueil scolaire, périscolaire,  
handicaps, groupes (minimum 10 personnes) ...  
Entrée de 13 à 15 € (demandez nos tarifs).



**OUVERTURE:** Du lundi au vendredi, toute l'année sur rendez-vous en 1/2 journée ou journée complète.

## B3 70. UNE PAUSE A LA GUETTE

Anabelle et Jean-Charles DAUVERGNE  
Lieu-dit La Guette - 71330 UXEAU  
Tél : 06 61 80 67 25 [anne.dauvergne@gmail.com](mailto:anne.dauvergne@gmail.com) [www.unepausealaguette.com](http://www.unepausealaguette.com)

### CHAMBRES D'HÔTES :

Je vous ouvre les portes de mon petit paradis  
en Sud Bourgogne ! Découvrir une atmosphère  
accueillante dans un lieu apaisant où les forêts  
sont à votre disposition pour la détente et  
régénération. Un temps pour soi seul(e) ou  
accompagné(e) d'amis ou de sa famille, enfants,  
ados, adultes, à la découverte de la ferme, de ses  
animaux. S'accorder un temps au rythme de la  
nature, à l'écoute de nos paysages, que ce  
soit à Paris, à Metz, Petit-Déjeuner. Du soir au  
soin conditionnés par mes soins à travers une  
cuisine saine et locale.

**OUVERTURE:** Ouvert toute l'année, contactez-nous.



## SOUTENIR L'AGRICULTURE,



**C'EST  
CULTIVER  
L'ÉCONOMIE LOCALE.**

DEPUIS 100 ANS, LES CARRIÈRES BRICHAUMES DU CRÉDIT AGRICOLE TRAVAILLENT AVEC L'INDIVISIBLE  
DES AGRICULTEURS LOCAUX POUR SOUTENIR LES AGRICULTEURS INDIVISIBLES EN FRANCE.

AVEC CHAQUE JOUR DANS VOTRE INTÉRÊT  
ET CELUI DE LA SOCIÉTÉ



Crédit Agricole Caisse d'Allocations Familiales et de Retraites Agricoles (CA) est un établissement à caractère agricole, agricole et non lucratif. Régulé par la loi n° 2014-1169 du 13 août 2014, dite loi Copé, sur le statut des Caisse d'Allocations Familiales et de Retraites Agricoles (CA) et la loi n° 2014-1169 du 13 août 2014, dite loi Copé, sur le statut des Caisse d'Allocations Familiales et de Retraites Agricoles (CA).  
Membre de la Fédération Française des Caisse d'Allocations Familiales et de Retraites Agricoles (FFCRA) et de la Fédération Française des Caisse d'Allocations Familiales et de Retraites Agricoles (FFCRA).

## 2 sites uniques et insolites

Bienvenue à Toulon-sur-Arroux, Saône-et-Loire en Bourgogne du Sud !



Du 1er à Octobre Billetterie en ligne



DES ACTIVITÉS POUR TOUTE LA FAMILLE ET DES HÉBERGEMENTS INSOLITES POUR UNE NUIT UNIQUE



Plusieurs autres hébergements insolites dans la région !

BOON PLAN

Profitez du **PASS** aventure d'un jour à 25€ pers./jour  
avec accès à Diversiti Parc et à la Vallée des Consciences

ACTIVITÉS  
MOMES



[www.divertiparc.com](http://www.divertiparc.com)









POUR VOUS  
LE DÉPARTEMENT AGIT !



SAÔNE  
& LOIRE  
DÉPARTEMENT

*Agriculteurs, artisans,*  
vous souhaitez approvisionner  
• la restauration collective ?

adhérez à la  
plateforme  
**AGRIlocal 71**

