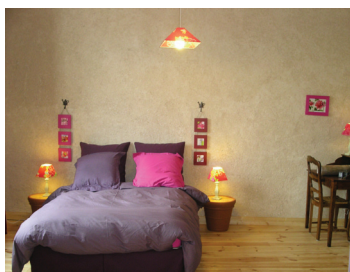




BALADE EN CALÈCHE autour de l'Amezule



Chambre
d'hôtes
2 personnes
HQE
3 épis
Gîtes de France
Table d'hôtes
BIO



Véronique et Emmanuel VERDELET
34 rue du Chêne
54690 EULMONT
Tél : 03.83.22.97.29 - 06.19.38.97.26
@ : veronique@lesfleursanglaises.fr
Site : www.lesfleursanglaises.fr

LE CHEVAL DE TRAIT, COMPAGNON DE LOISIRS ET DE TRAVAIL.

A la ferme des Fleurs Anglaises, Upette, cheval de trait ardennais, occupe une place importante dans le fonctionnement de l'exploitation maraichère BIO et dans les activités de loisirs.

Au cours d'un séjour de détente, Véronique, devenue cochère, mènera Upette sur les chemins de randonnées pour une balade en calèche.

OFFRE +

Vous êtes partis pour 2 heures de visite commentée par Véronique qui partage avec vous ses connaissances sur la nature. Vous prendrez

le temps d'apprécier les paysages environnants et leur évolution, et de découvrir l'histoire des villages.

Etre bien
chez nous,
c'est
naturel !

Séjours
à la ferme

L'ACCUEIL A LA FERME

Nuitée en chambres d'hôtes et salle de bain privative avec un copieux petit déjeuner du terroir et un repas du soir exclusivement à base de légumes

D'HIER A AUJOURD'HUI

Le cheval de trait Ardennais est élevé en race pure dans le quart nord-est de la France.

Sa robe est le plus souvent rouanne. Il est aussi massif et trapu qu'il est docile. Un tempérament en or qui fait le bonheur de toutes les familles. Sa force et sa docilité ont fait merveille aux champs comme à la guerre. Ces années de labeur et de dévouement lui ont forgé de précieuses compétences et le petit costaud excelle désormais dans de nombreux domaines

du jardin à la table d'hôtes. Un accueil simple et sain fait d'échanges, de savoir-faire, d'attention et de disponibilité.

: travaux des champs, attelage, débardage et même sous la selle.

Uvette du pain de sucre fait partie de l'exploitation depuis juin 2010. Elle a pour fonction d'entretenir nos vergers productifs en bio par son pâturage, de nous fournir un excellent fumier qui garantit la mise en chauffe de nos compost.

Elle tire aussi la calèche lors de jolies balades dans la campagne.



Tarifs :

Pour 2 personnes, comprenant la nuitée, les petits déjeuners et 2 heures de balade en calèche et de découverte des cultures, des bêtes, des plantes et des hommes.

Tarif : 99 € pour 2 personnes

Option repas du soir : 20 € / personne

Etre bien
chez nous,
c'est
naturel !

Séjours
à la ferme